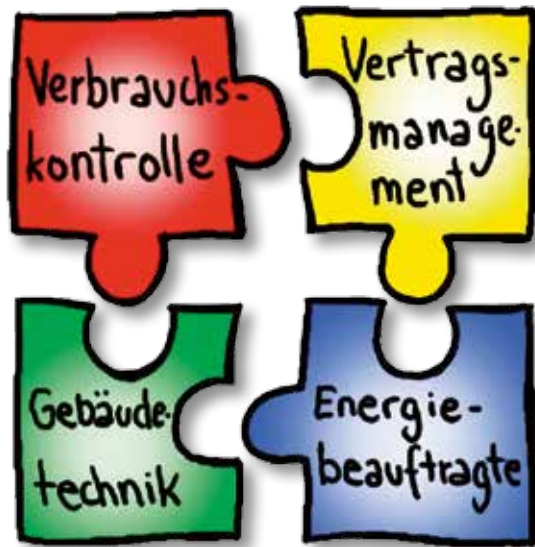


► DIE PFARRGEMEINDE TRÄGT BEI:

- Eine Person, besser zwei Personen, die für die Durchführung verantwortlich sind
- Die Bereitstellung der nötigen Unterlagen und Daten
- Zugang zu den abzulesenden Strom-, Wärme-, Gas- und Wasserzähler.
- Unter Umständen einen Internet-Zugang



► MITMACHEN

Die Pfarrgemeinde meldet sich an und benennt eine Person oder zwei Personen, die den Schultag besuchen und die Zählerstände in der Pfarrei regelmäßig mit Hilfe des Programmes erfassen. Sie sind die Kontaktpersonen für die Projektleitung.

► PROJEKTLÉITUNG

Bernd Grünauer
Klimaschutzmanager

► ANMELDUNG

REFERAT SCHÖPFUNG
UND KLIMASCHUTZ

Telefon 08421 50-662
klima@bistum-eichstaett.de

Gefördert durch:



aufgrund eines Beschlusses
des Deutschen Bundestages



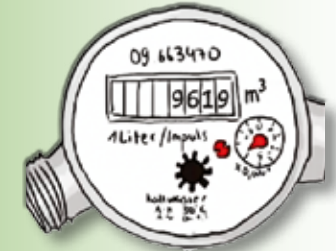
DIE BMU
KLIMASCHUTZ-
INITIATIVE

Bischöfliches Ordinariat · Stabsstelle Medien und Öffentlichkeitsarbeit

Grafiken aus der Filmreihe: Der Schöpfung eine Chance
Filmtitel: Energiemanagement

So sparen Pfarrgemeinden Energie
im Auftrag vom BISTUM HILDESHEIM

ENERGIEMANAGEMENT



Zählerstände erfassen
ENERGIEMANAGEMENT
leicht gemacht



BISTUM EICHSTÄTT
Referat Schöpfung und Klimaschutz

► WAS IST DAS?

Ab sofort bietet das Referat Schöpfung und Klimaschutz den Kirchen- und Pfarrgemeinden die Möglichkeit, ihre Verbrauchsdaten für Heizung, Strom und Wasser mit der internetbasierten Erfassungshilfe AVANTI selbst aufzunehmen.

► WAS BRINGT DAS?

AVANTI hilft Ihnen, die Energieverbräuche Ihrer Gemeinde systematisch zu erfassen, zu überwachen und auszuwerten. Sie erhalten einen Überblick über Verbrauch und Ausgaben für Heizung, Strom und Wasser und können die Werte im Laufe der Jahre miteinander vergleichen.

Mithilfe dieser Zählerstandserfassung können Sie Schwachstellen aufspüren und unnötige Verbräuche vermeiden.

Für die Nutzung von AVANTI müssen Sie keinerlei Software installieren. Die Anwendung wird direkt im Internet passwortgeschützt aufgerufen.

► WIE GEHT DAS?

Zur Einrichtung Ihres AVANTI-Zugangs benötigen Sie eine Übersicht Ihrer Gemeinde-Gebäude und der zugehörigen Zähler („Zählerübersicht“). Sie erhalten per E-Mail die Zugangsdaten und können mit der Eintragung der Gebäudedaten und der Zählerstände beginnen.

► SCHULUNGEN

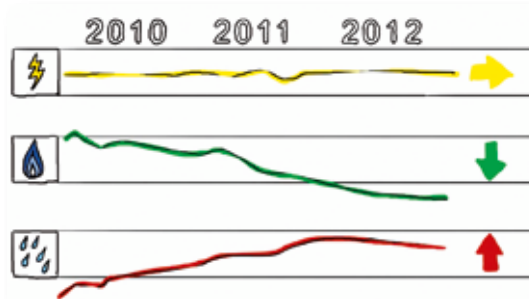
Auch wenn das Programm grundsätzlich recht eingängig ist, kann ein gemeinsamer Einstieg die Nutzung erleichtern.

Das Referat Schöpfung und Klimaschutz bietet deshalb AVANTI-Schulungen an.

Die Schulungstermine finden Sie auf unserer Homepage oder werden Ihnen per Mail zu gesandt.

► WIR BIETEN

- einen halben Tag bzw. einen Abend Fortbildung (Grundlagen, Vorstellung des Programmes, Auswertungen, Handling)
- durch weitere Fortbildungen werden einzelne Bereiche des Energiemanagements vertieft und Neuerungen/Änderungen erklärt
- Beratungstermine vor Ort, dabei haben Sie die Möglichkeit, Ihre Fragen persönlich vor zu bringen.
- bei allen Fragen rund um das Energiemanagement können Sie sich gerne auch telefonisch an das Referat Schöpfung und Klimaschutz wenden, zuständig ist der Klimaschutzmanager Bernd Grünauer
- die Übernahme der Hostinggebühren
- Informationen auch über den Newsletter des Referates Schöpfung und Klimaschutz



► WAS LEISTET AVANTI?

- setzt monatliche Zählerstände pro Gebäude in Verbräuche tabellarisch und graphisch um
 - und ermöglicht so die Kontrolle des Verlaufs über das Jahr
 - sowie ein schnelles Aufspüren von Unregelmäßigkeiten
- erstellt aus den Daten der einzelnen Gebäude eine Bilanz für die Kirchengemeinde und berechnet Kennzahlen
- ermöglicht den Vergleich verschiedener Jahre auf Ebene der Gebäude und der Kirchengemeinde
- Zielwerte können vorgegeben werden
- Kosten werden erfasst
- ermöglicht durch Ablage auf einen zentralen Server den Zugriff von unterschiedlichen Personen der Pfarrgemeinde auf den gleichen Datensatz
- vereinfacht die Zählerstandserfassung im Vergleich zur Excel-Tabelle
- vereinfacht einen Vergleich zwischen z.B. Kindergärten verschiedener Kirchengemeinden
- vereinfacht die Zusammenfassung von Daten auf der Ebene des Bistums
- Updates / Veränderungen können direkt allen Anwendern zur Verfügung gestellt werden.

Weitere Informationen erhalten Sie auch unter WWW.AVANTI-GREENSOFTWARE.COM