

„Zusammen bewegen wir was“ Geberharmonisierung

Wir bitten alle **Pfarreien, Verbände, Burundi-Gruppen, Spenderkreise, Firmen sowie große und kleine Einzelspender**, sich unserem **Leitprojekt anzuschließen**. Es bietet vielfältige Möglichkeiten, die Spender-Interessen individuell zu berücksichtigen

An der Finanzierung des Projekts werden sich auch **alle zuständigen katholischen Hilfswerke** voraussichtlich beteiligen.

Im Frühjahr 2011 wurde das Projekt den Hilfswerken **missio-München, missio Achen, Misereor** und dem **Kindermissionswerk** vorgestellt.

Mitte Oktober 2011 wird der ausgearbeitete Antrag dort von Erzbischof Simon eingereicht.

Das **Kindermissionswerk** („Die Sternsinger“) will sich an dem Aufbau der **Schulen** beteiligen.

Misereor hat signalisiert, die **Gesundheitsstation** und die „**Berufsschule**“ mit zu finanzieren

missio-München und missio-Aachen werden für den Bau der **Kirche** und der **pastoral genutzten Gebäude** Zuschussmöglichkeiten prüfen.

Spendenkonto des
Referat Weltkirche:
Konto Nummer:
10 761 4950

Kennwort
BUGENDANA

bei der LIGA Bank
BLZ 750 903 00

Bitte geben Sie Ihre Adresse an, damit wir ihnen die Spendenquittung zuschicken können

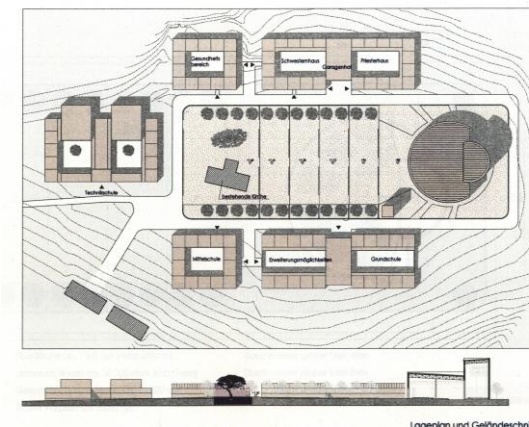
Wir werden regelmäßig über den Fortschritt des Projekts im Burundi-Rundbrief, den alle bekannten Spender erhalten, berichten (Adresse bitte angeben!)

Projekt

Pfarr- und Sozialzentrum

St. Willibald und St. Walburga

in Bugendana / Burundi



WEITERE INFORMATIONEN ERTEILT DAS

Referat Weltkirche

Luitpoldstr. 4

85072 Eichstätt

Tel: 08421 / 50 678, Fax 08421 / 50 679

Email: weltkirche@bistum-eichstaett.de

<http://www.bistum-eichstaett.de/bistum/weltkirche/>

Gegenwärtig gehören zur Pfarrei **Gitongo** ca. **120.000 Katholiken**, davon rund **40.000** auf dem Gebiet der neuen Pfarrei in **Bugendana**.

Erzbischof Simon Ntamwana ernannte Ende Juli 2011 Raphael Ntahomvukiye zum ersten Pfarrer der neuen Gemeinde. Wegen der Partnerschaft mit dem Bistum Eichstätt soll die Pfarrei den Namen „**St. Willibald und St. Walburga**“ tragen.

Raphael Ntahomvukiye ist seit langem mit der Partnerschaft vertraut. Er studierte von 1998 bis 2003 in Eichstätt, war u.a. als Kaplan in Batzhausen und zur Urlaubsvertretung tätig



Hier betrachtet er im Gespräch mit Domkapitular Josef Blumenhofer (links), dem Bischöflicher Beauftragter für die Weltkirche, die Pläne seiner Pfarrei.

Im **Zeitraum von 2012 (Grundsteinlegung) bis zur Einweihung 2013/2014** sollen folgende Bauabschnitte realisiert werden.

